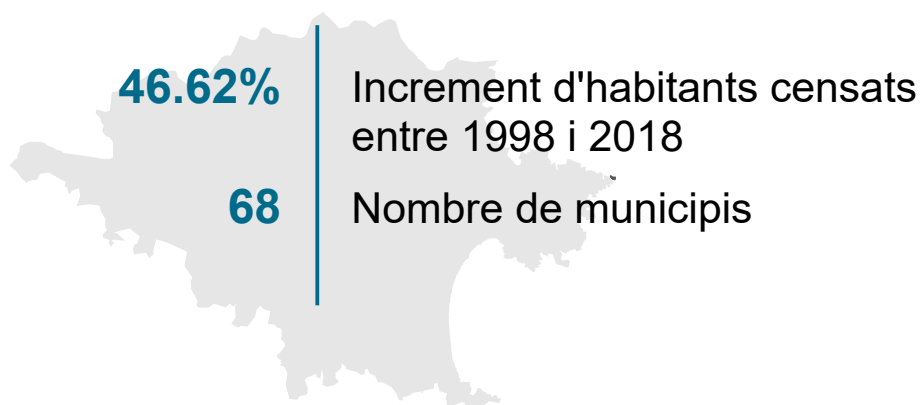


# POBLACIÓ A L'ALT EMPORDÀ

**149.569** habitants censats a l'Alt Empordà



El 16,27% de la població té menys de 15 anys.



El 18,20% de la població té més de 64 anys.



El 2,93% de la població té més de 84 anys.

## Altres dades d'interés

El **61,85%** de la població de la comarca de l'Alt Empordà està censada a Figueres (33%), Roses (14%), Castelló d'Empúries (8%) i l'Escala (7%).

La **taxa bruta de natalitat per 1.000 habitants** a l'Alt Empordà l'any 2017 va ser de **9,80** un punt més alt que a **Catalunya** on al mateix període la taxa bruta de natalitat per 1.000 habitants va ser de **8,88** nens/habs.

A **Catalunya** la població amb una **edat inferior als 15 anys** és del **15,49%**. La proporció de població amb més de **64 anys** és de **18.70%** i la proporció de persones amb més de **84 anys** és de **3,10%**

Font de les dades: Institut d'Estadística de Catalunya. amb les dades relatives a l'any 2018