

# La Covid-19 entre els professionals de la FSE

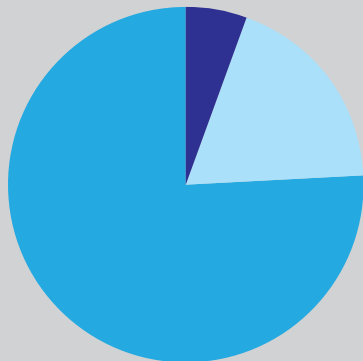
Març del 2020 - Abril del 2022

## Professionals infectats

**578** (60 %)

**33** (60 %)

ABS l'Escala



**108** (88 %)

CSS Bernat Jaume

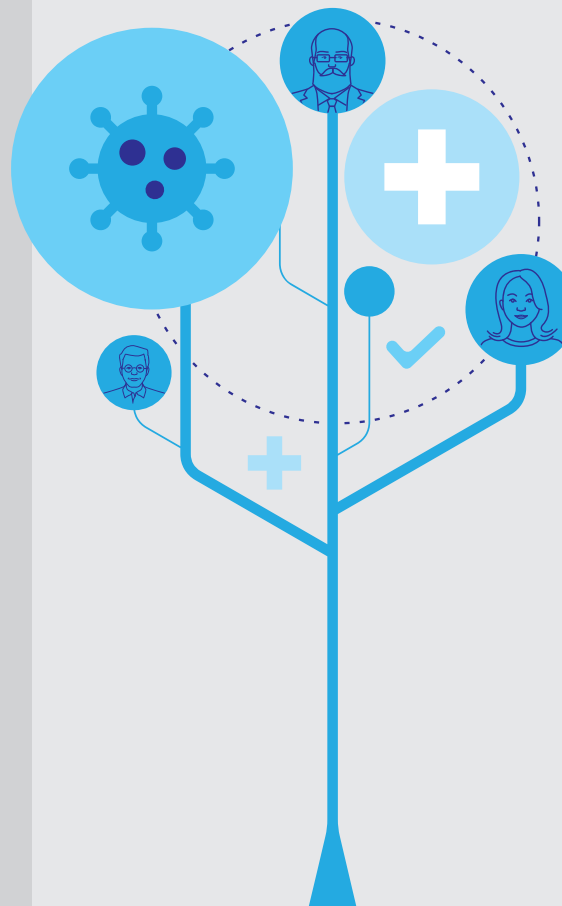
**437** (56 %)

Hospital de Figueres

Font de les dades: Unitat de Salut Laboral de la FSE  
Criteri PCR o test d'antígen positiu.

## Reinfeccions

**74** (12,8 %)



## Per grups professionals

① **72 %**

Tècnic  
auxiliar d'infermeria

② **66 %**

Altre  
personal assistencial

③ **62 %**

Infermeria

④ **52,5 %**

Personal no assistencial

⑤ **51 %**

Personal administratiu

⑥ **46 %**

Metges

## Vacunació

**91 %**

plantilla